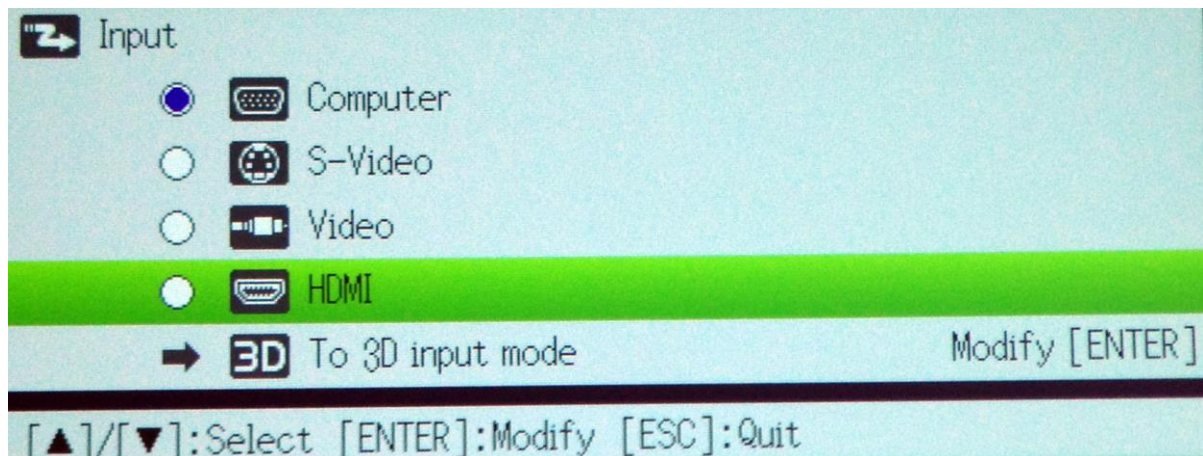


1.

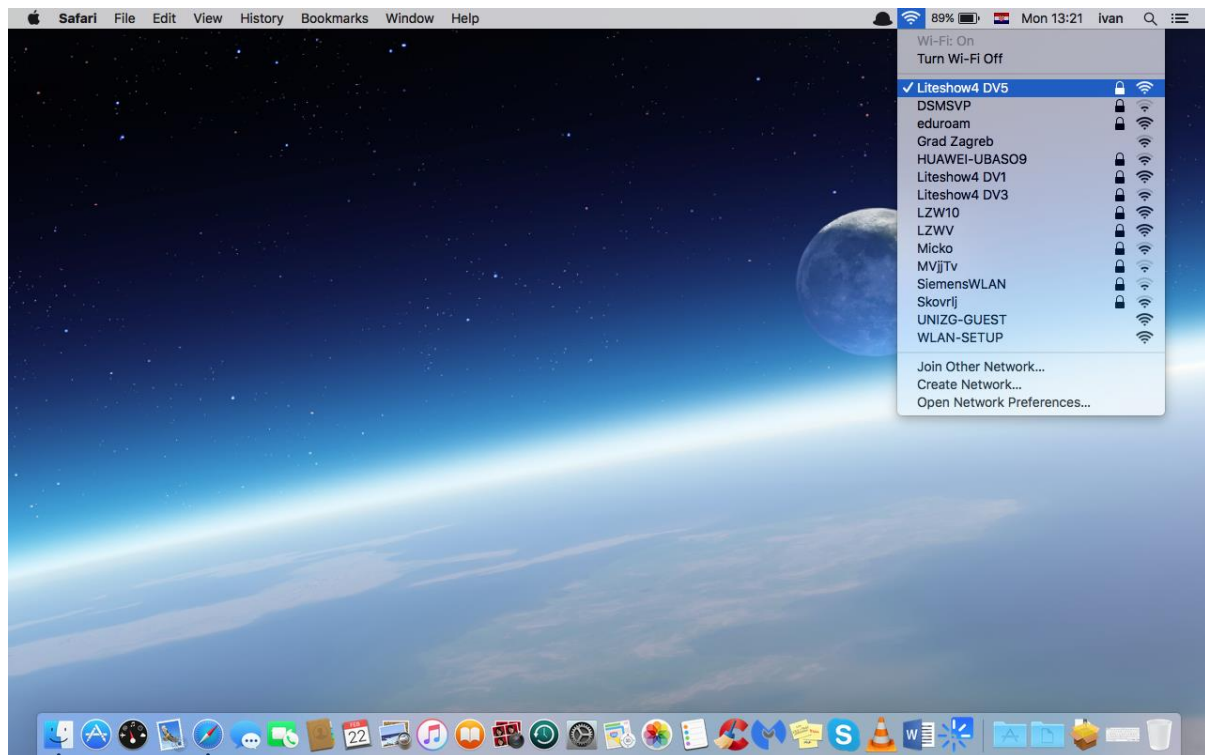
Na daljinskom upravljaču stisnuti tipku INPUT i strelicama doći na HDMI i stisnuti ENTER



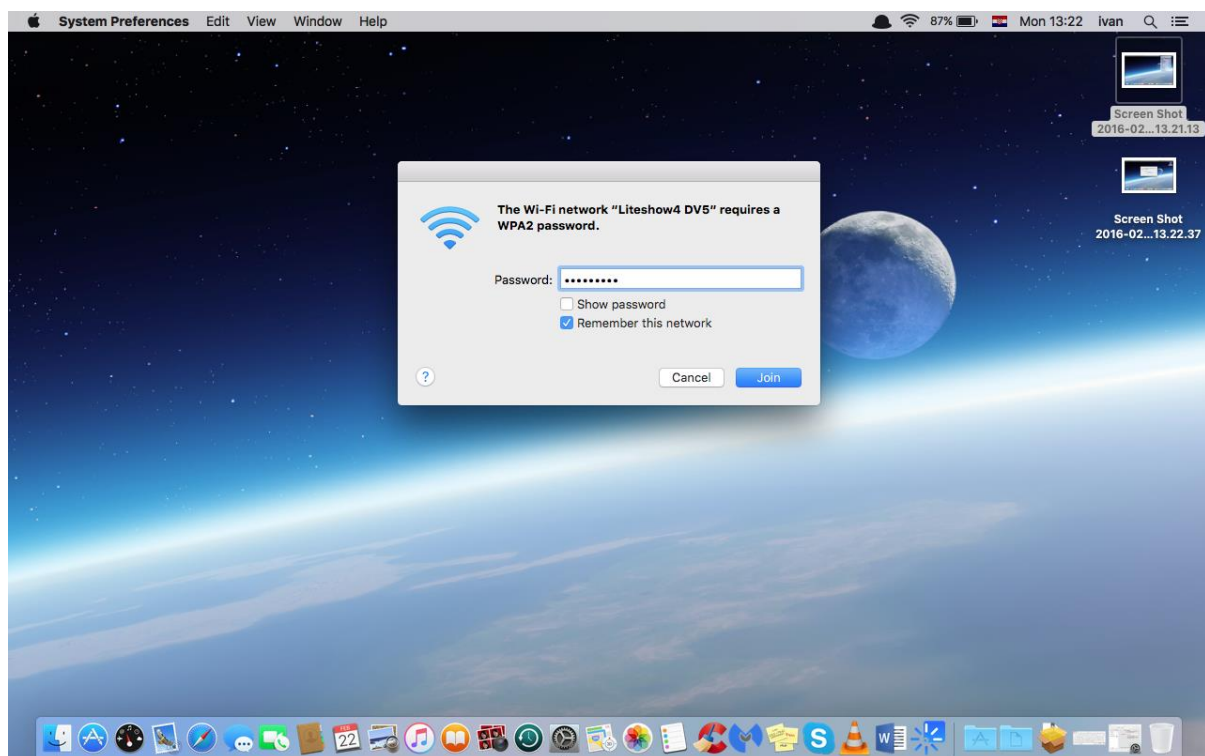
Prikazati će se na platnu sljedeća slika



2.
spojiti se na laptopu na mrežu Lightshow4 DV1 tj. broj dvorane u kojoj se nalazite



3.
upisati password za mrežu (onaj koji ste dobili mailom)



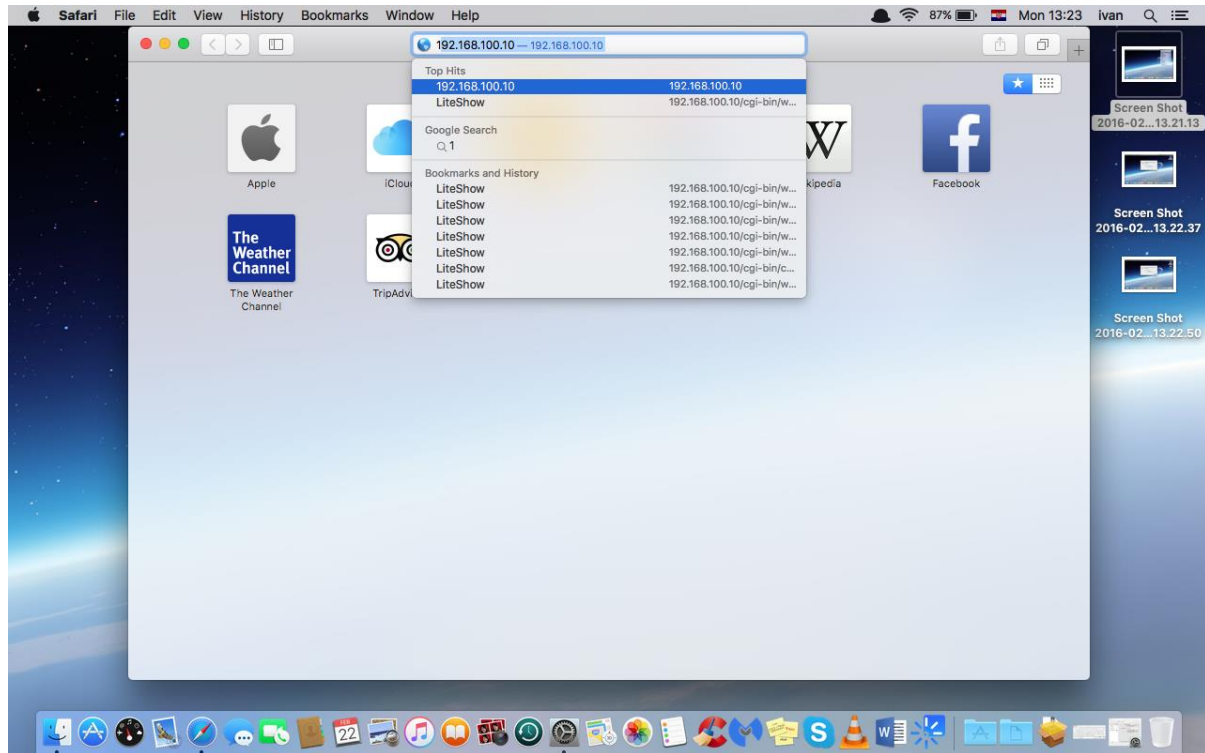
4.

Sada je potrebno instalirati aplikaciju LightShow Manager

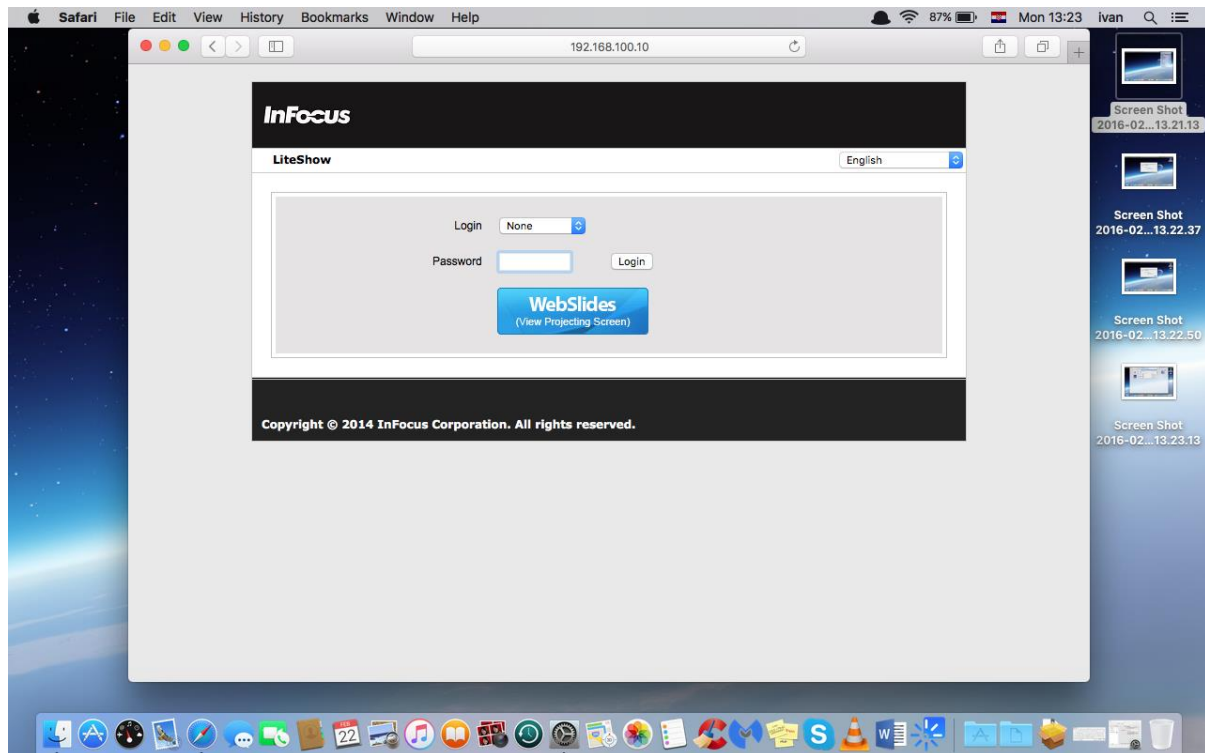
To možete na više načina:

- a. Skinuti sa weba (intranet)
- b. Sa usb stick-a

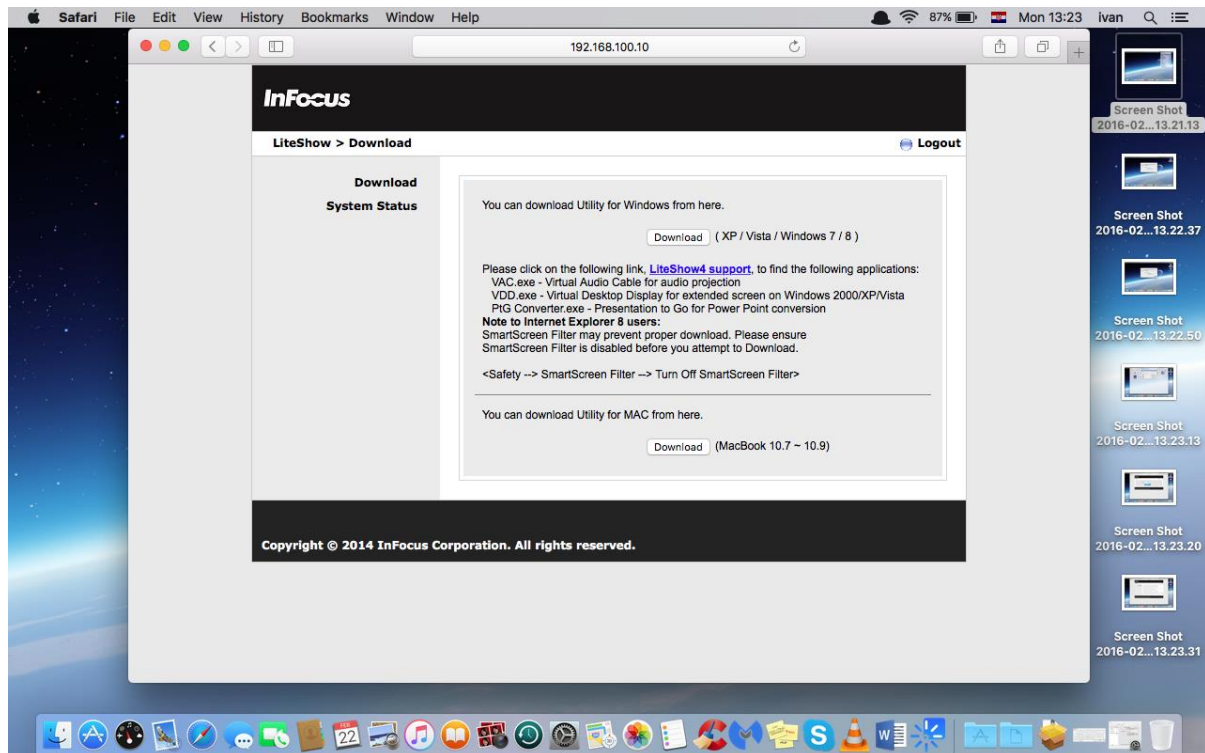
Ili u browser upisati pod address 192.168.100.10 i kliknuti enter



polje login ostaviti None, pod password ostaviti prazno i kliknuti Login

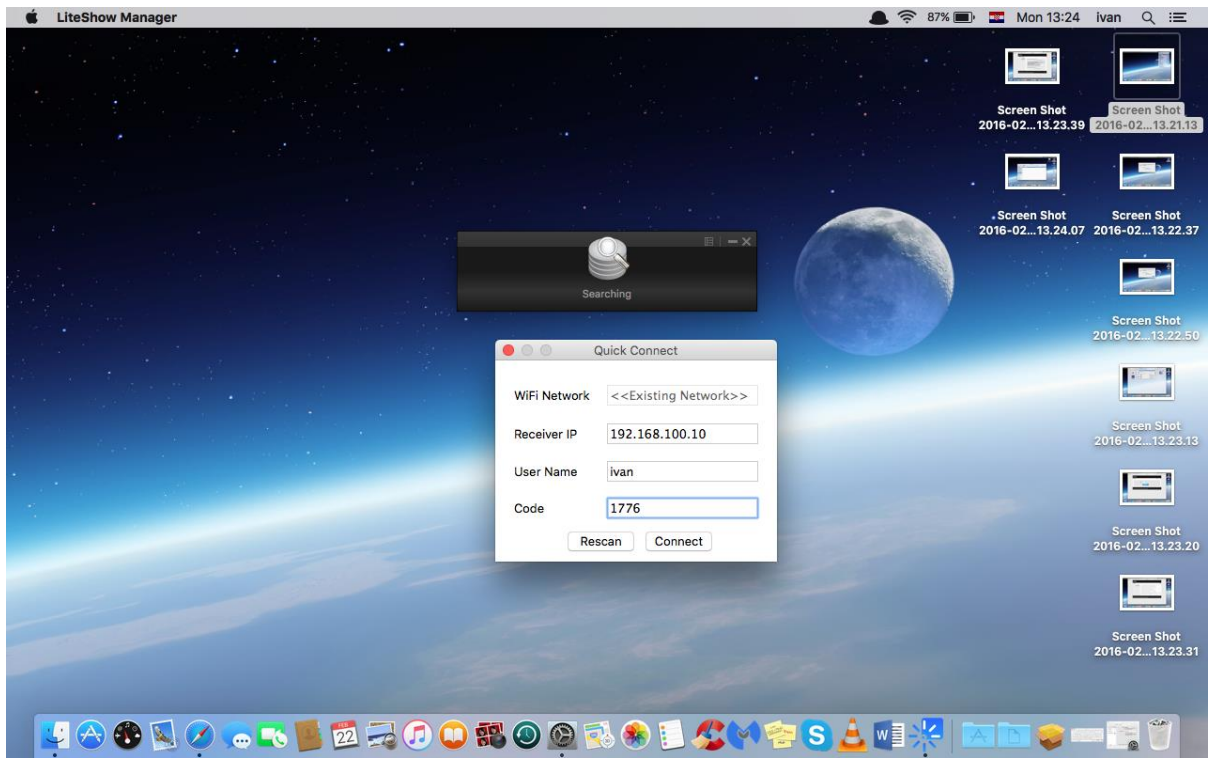


kliknuti na Download i skinuti aplikaciju za windows ili MAC - ovisno šta koristite i instalirati aplikaciju LiteShow Manager



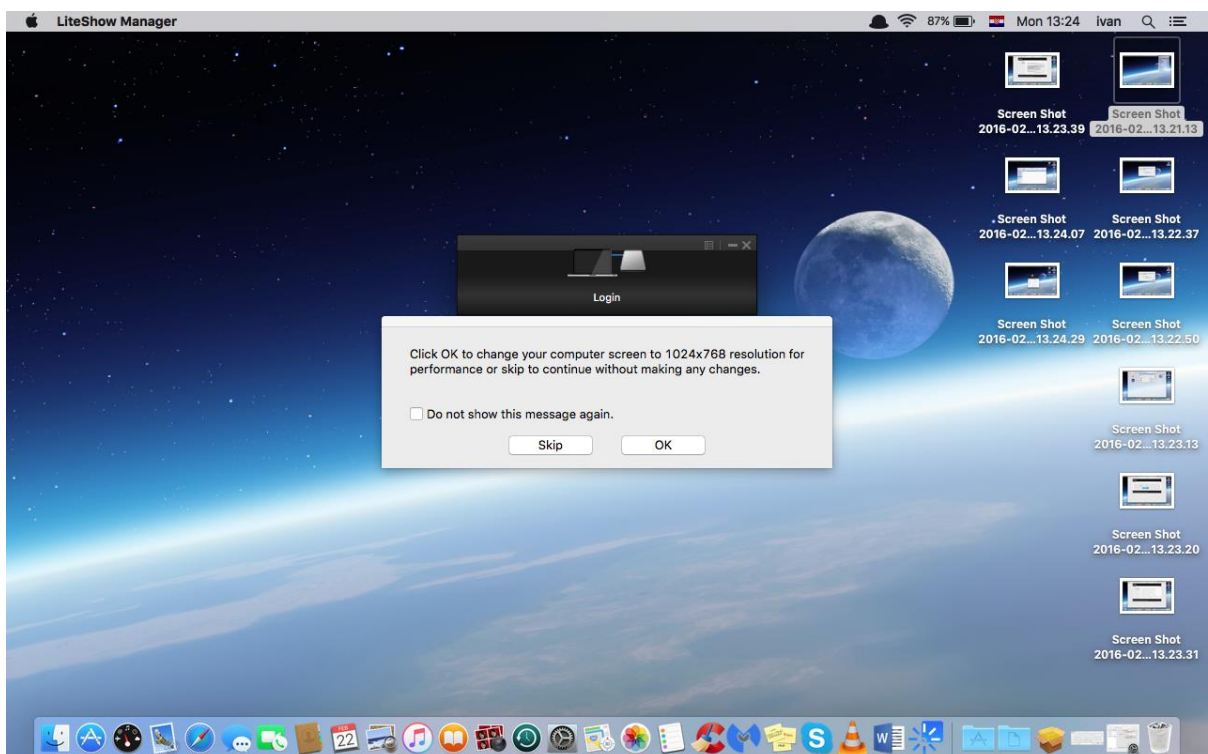
5.

pokrenete aplikaciju LiteShow Manager i pod wifi network ostavite kako je (existing network), Receiver IP treba biti 192.168.100.10, user name - ostaviti koji je, a pod Code stavite 1776 i kliknite Connect



6.

Kliknite ok



7.

Sad bi trebali imati sliku na projektoru – ako ne kliknete tipku play



8.

Ostale upute za korištenje imate u dokumentu User Guide

NAKON KORIŠTENJA OBAVEZNO SLIKU VRATITI NA (COMPUTER)

(na daljinskom upravljaču stisnuti INPUT i odabrati COMPUTER i stisnuti ENTER)

