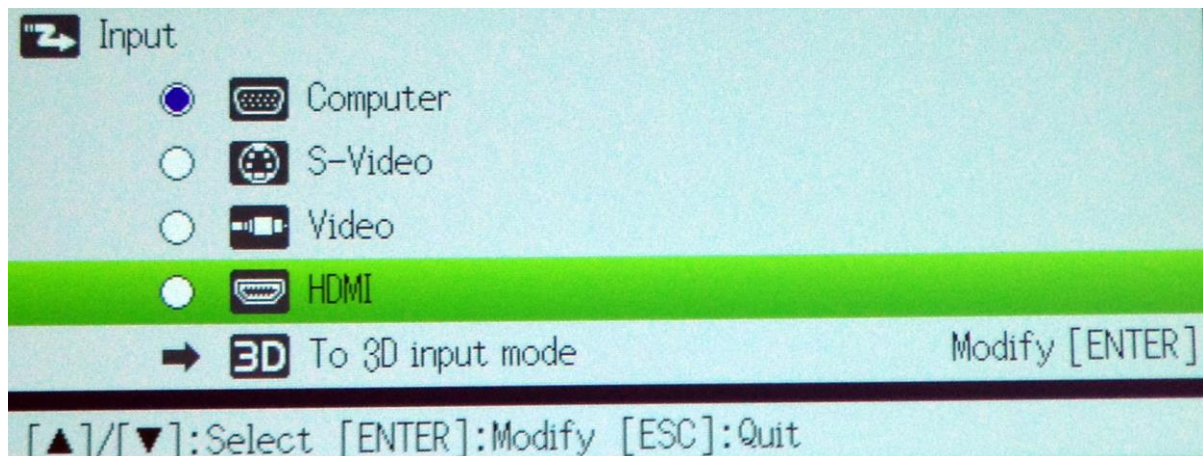


1.

Na daljinskom upravljaču stisnuti tipku INPUT i strelicama doći na HDMI i stisnuti ENTER

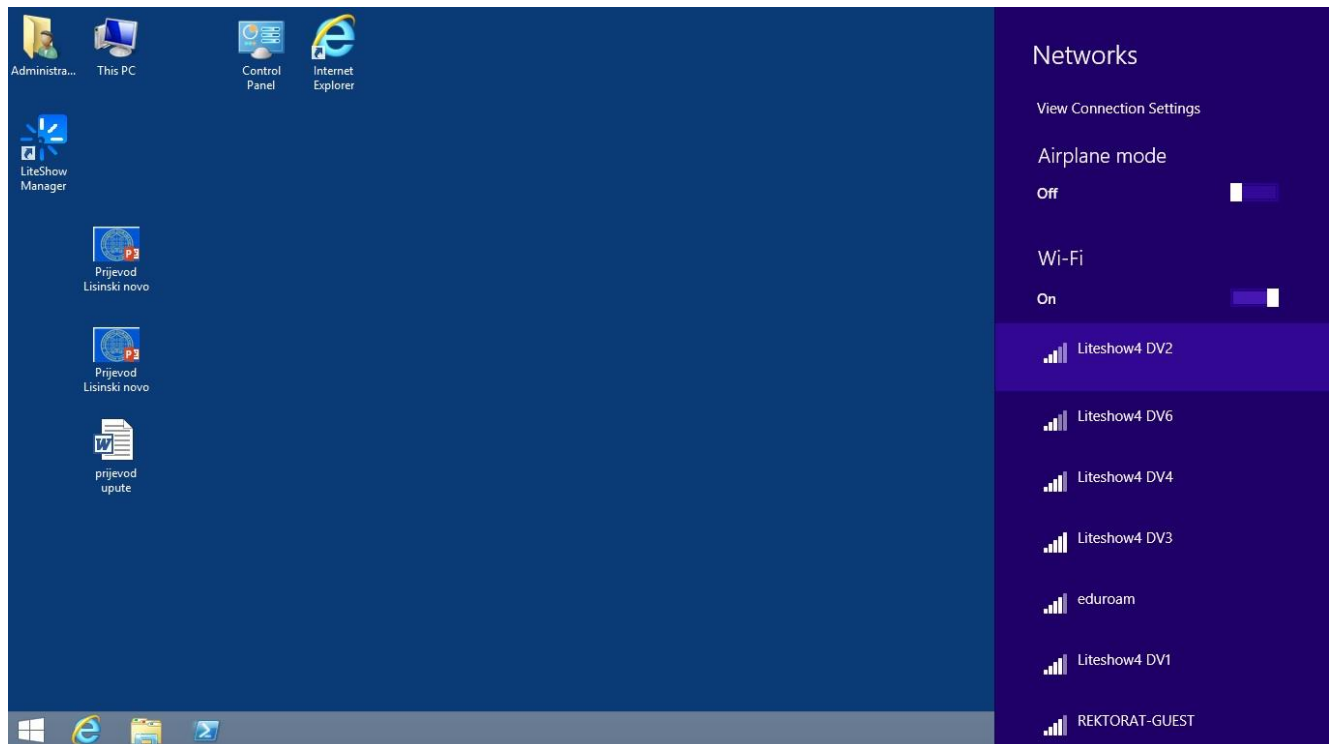


Prikazati će se na platnu sljedeća slika



2.

spojiti se na laptopu na mrežu Lightshow4 DV1 tj. broj dvorane u kojoj se nalazite



3.

upisati password za mrežu (onaj koji ste dobili mailom)

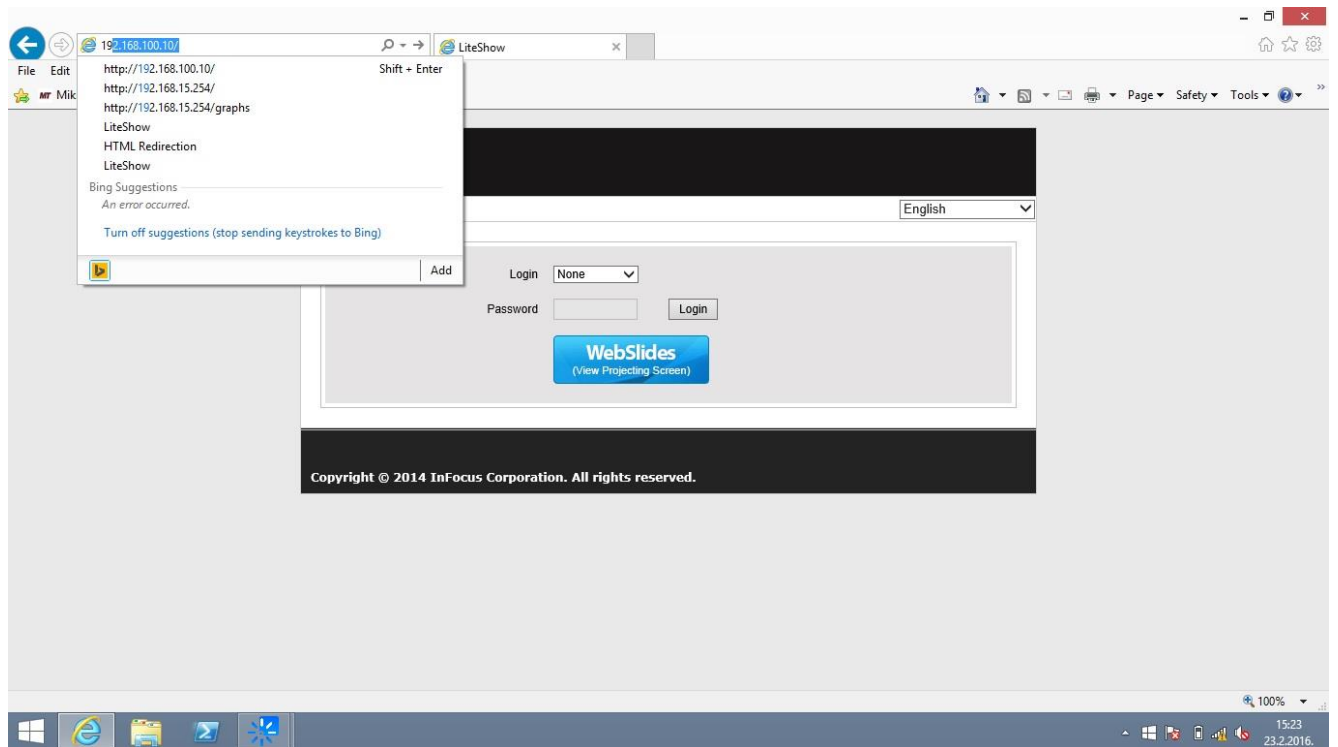
4.

Sada je potrebno instalirati aplikaciju LightShow Manager

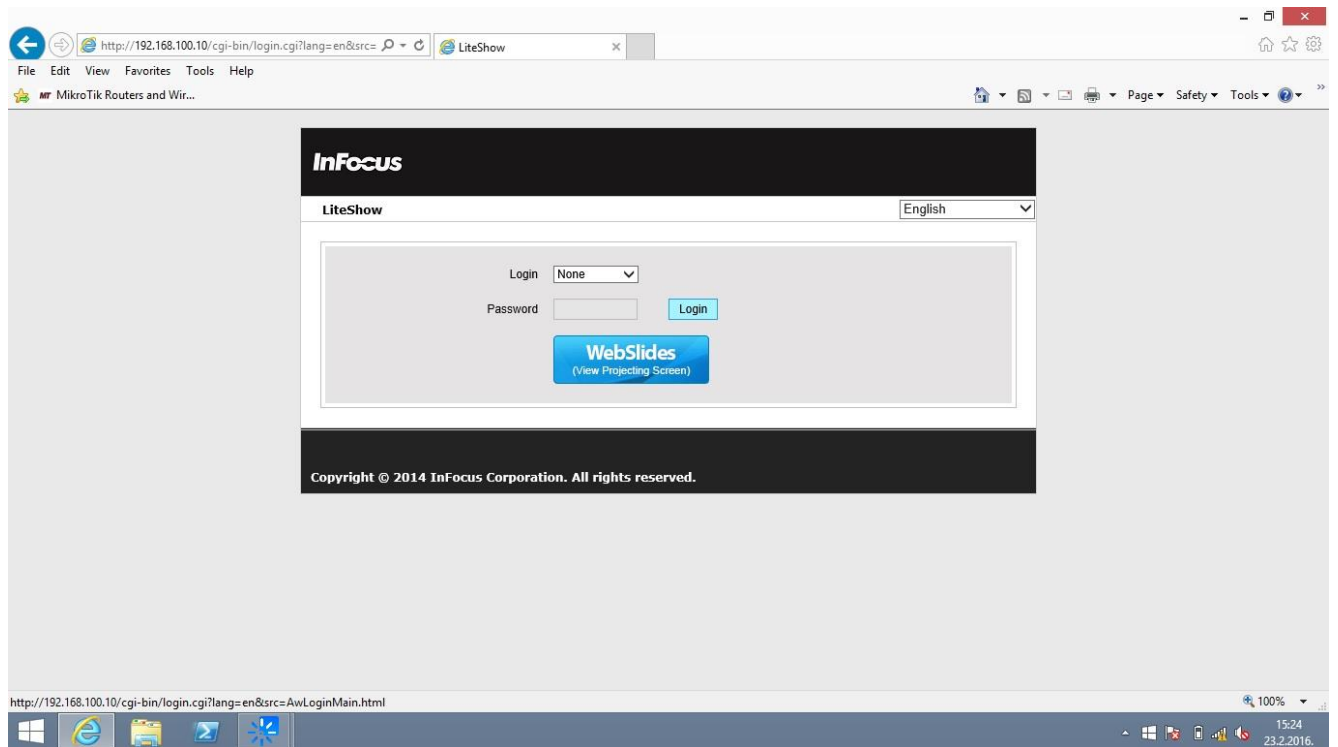
To možete na više načina:

- a. Skinuti sa weba (intranet)
- b. Sa usb stick-a

Ili u browser upisati pod address 192.168.100.10 i kliknuti enter

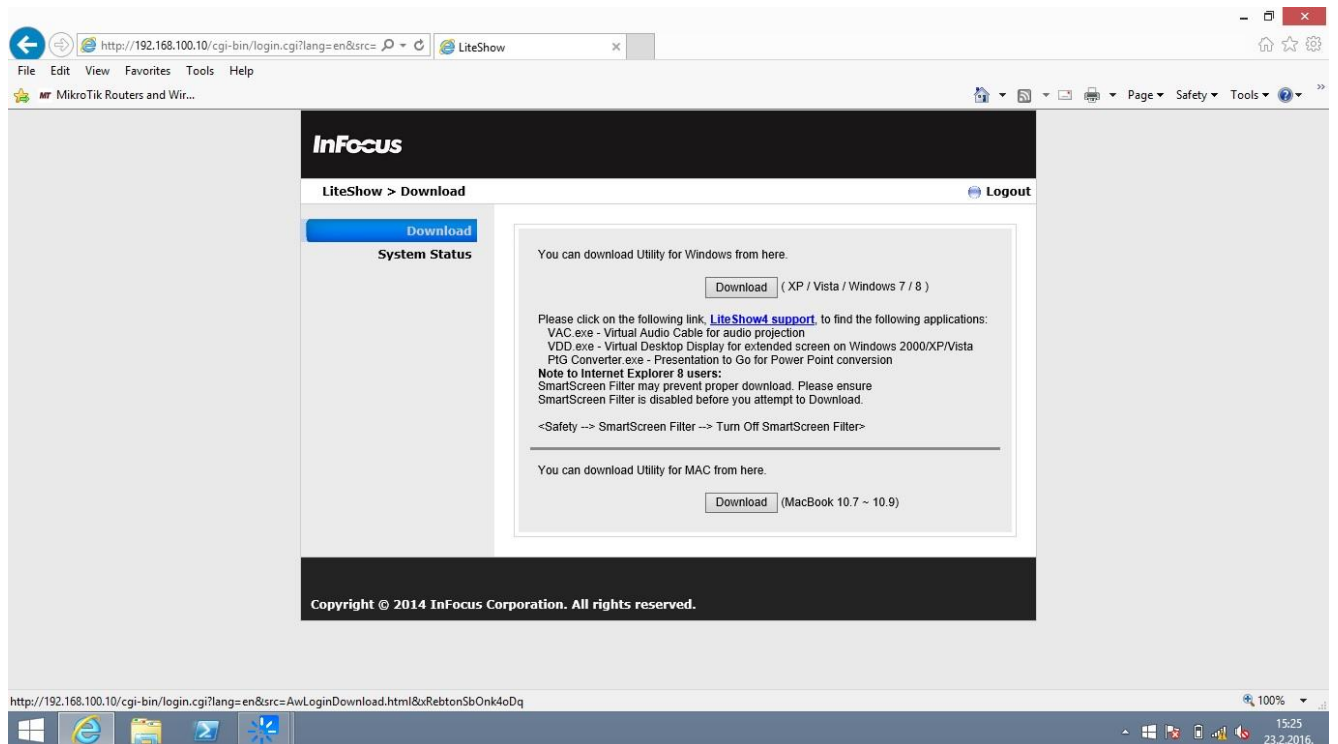


polje login ostaviti None, pod password ostaviti prazno i kliknuti Login

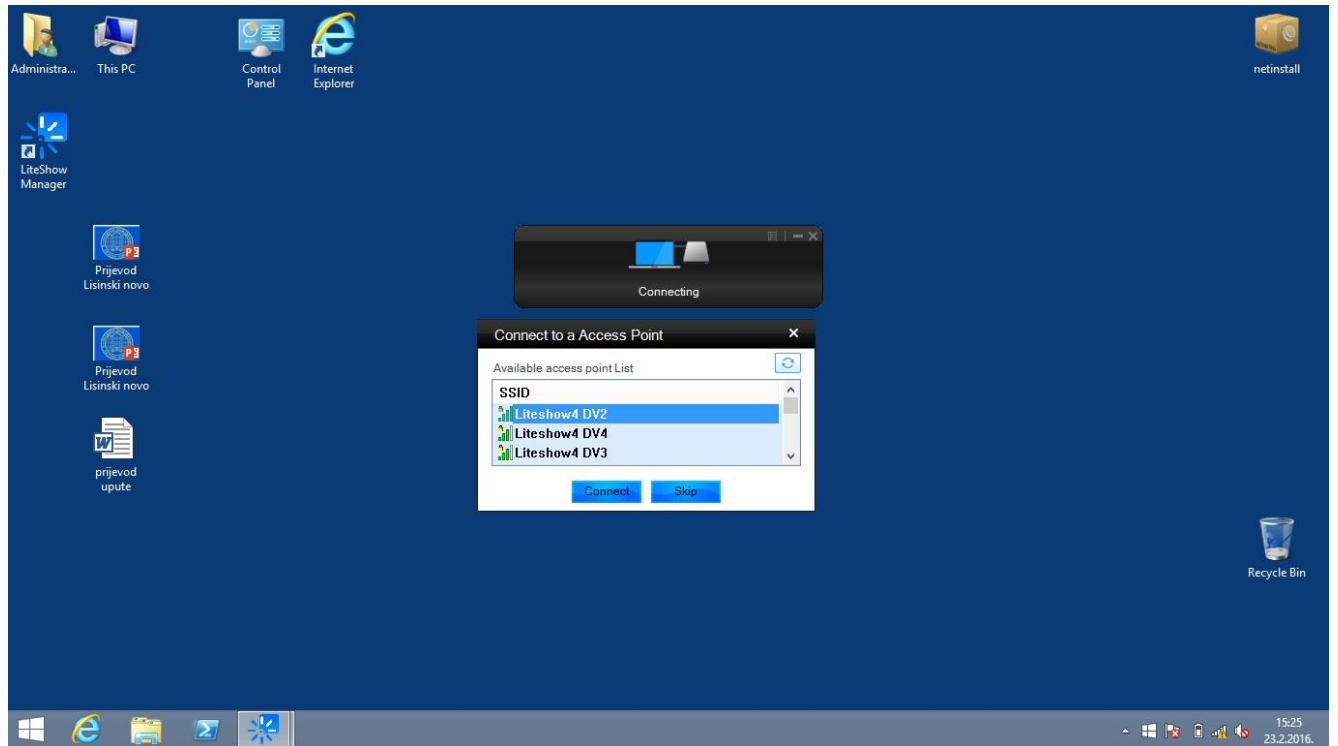


5.

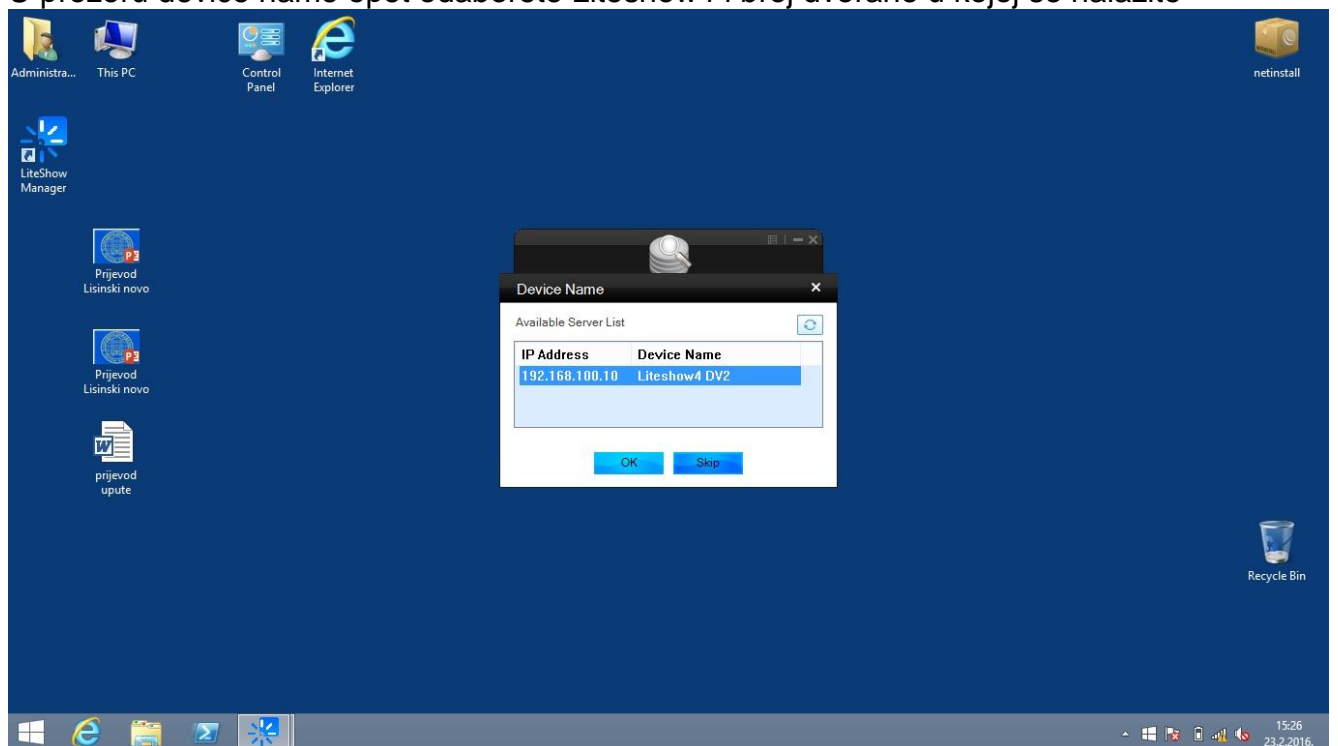
kliknuti na Download i skinuti aplikaciju za windows ili MAC - ovisno šta koristite i instalirati aplikaciju LiteShow Manager



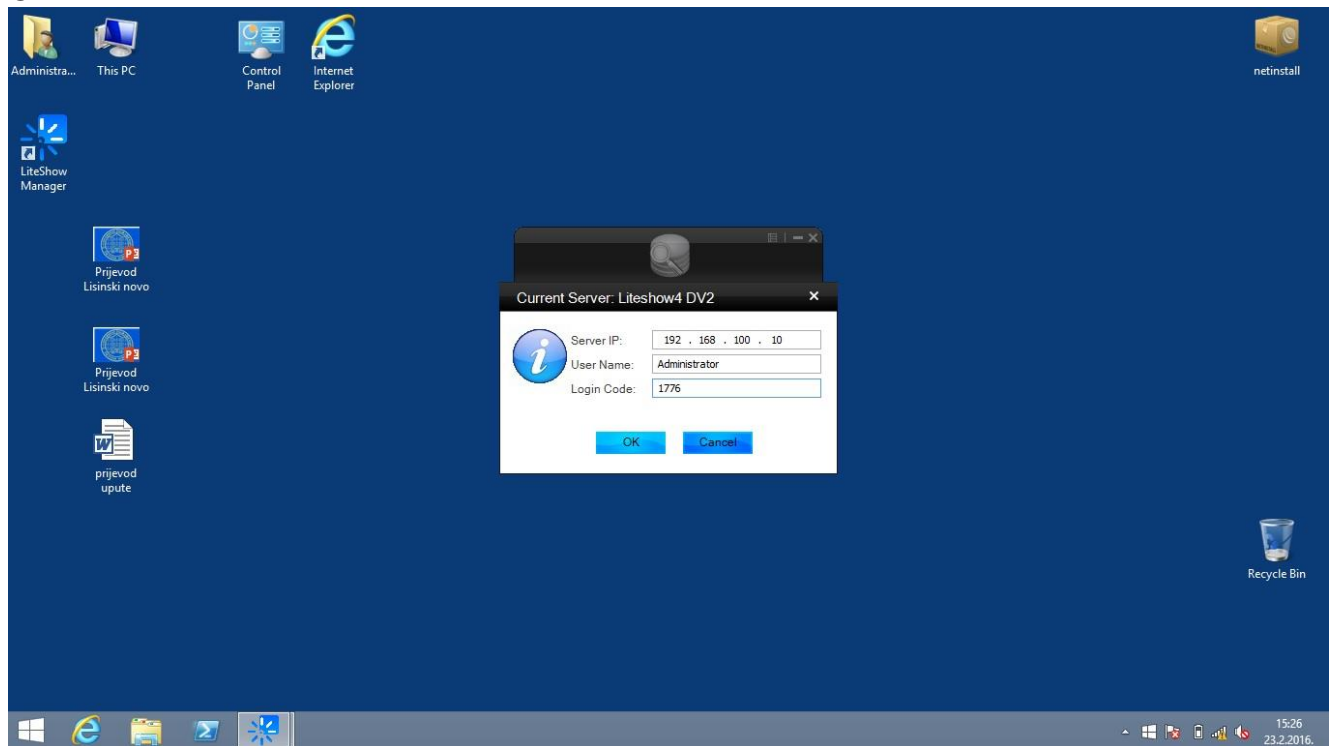
6. pokrenete aplikaciju LiteShow Manager i odaberete mrežu dvorane u kojoj se nalazite i kliknete connect



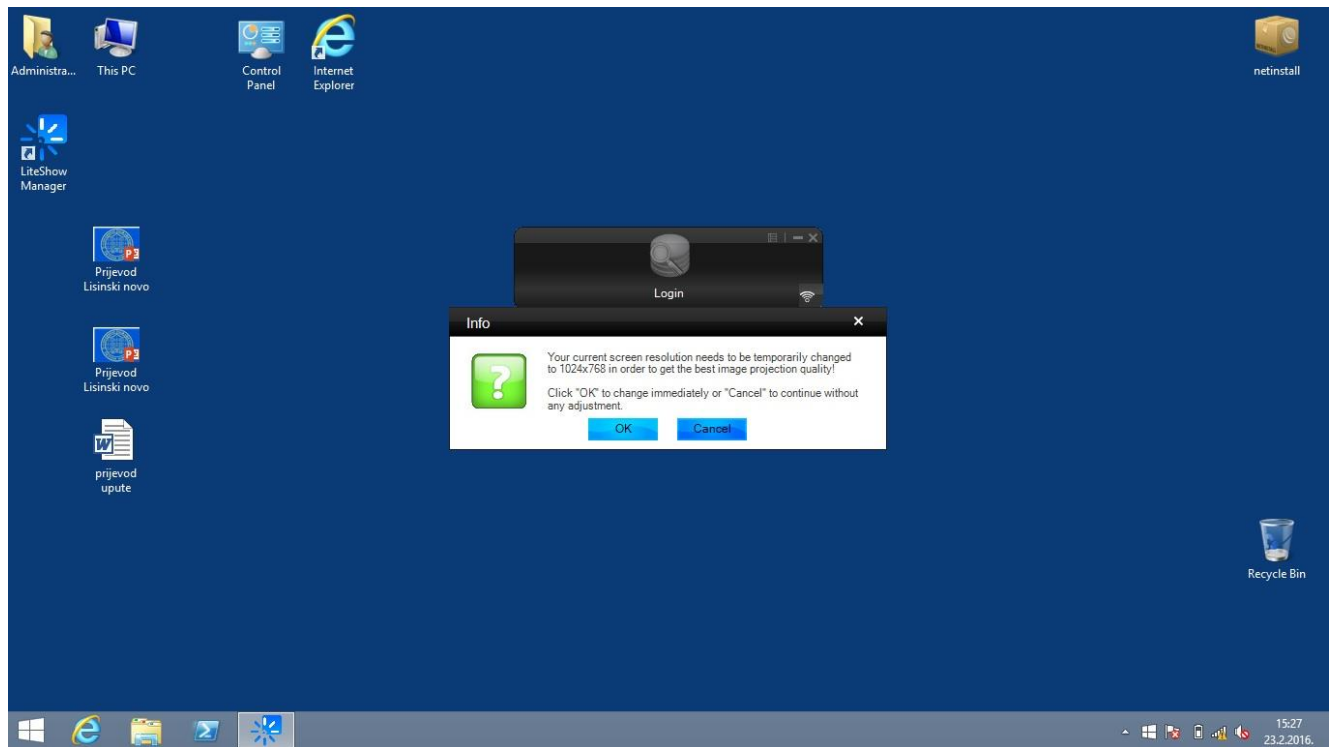
7. U prozoru device name opet odaberete Liteshow4 i broj dvorane u kojoj se nalazite



8.
Upišete Login Code: 1776
OK

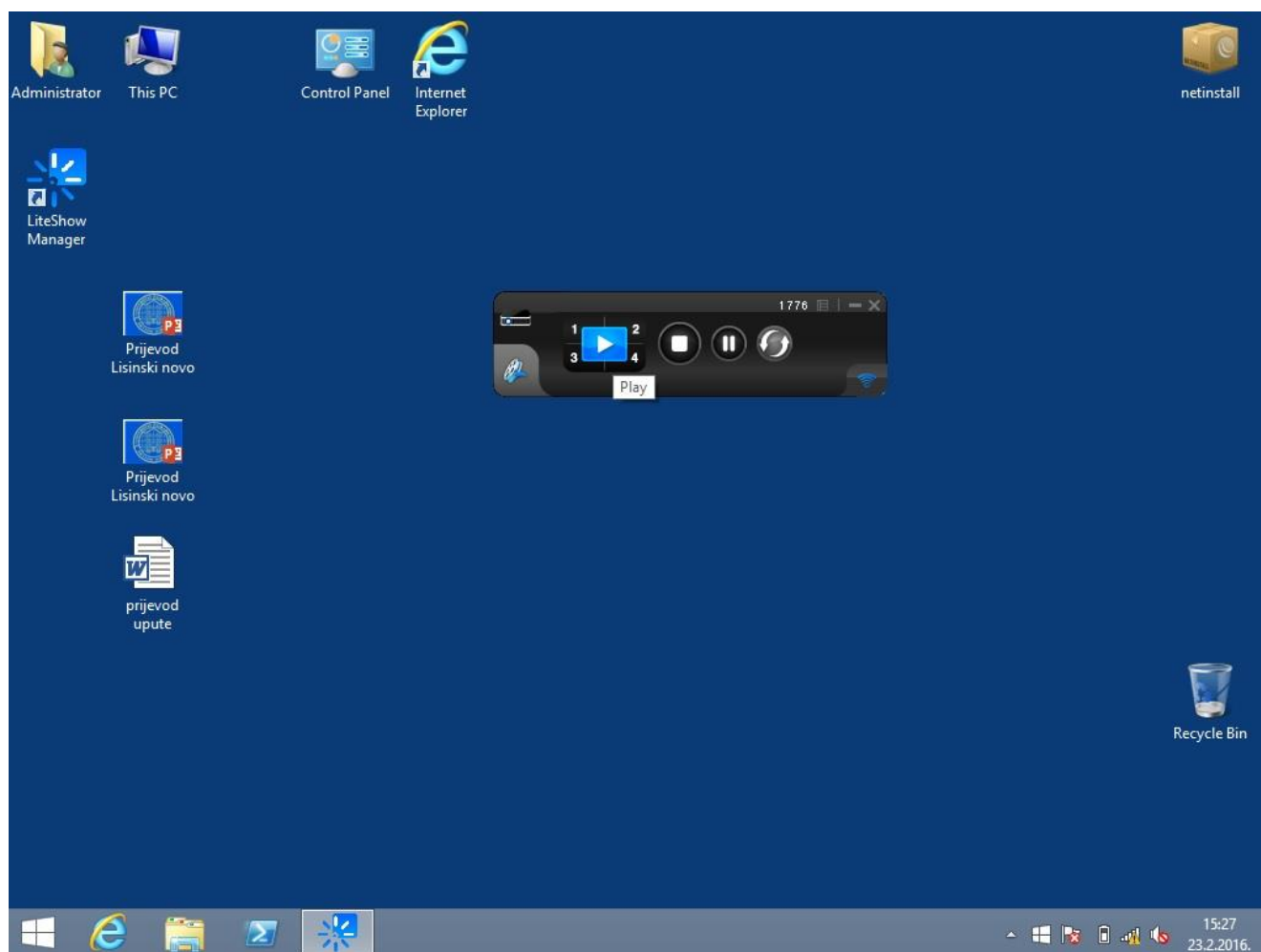


9.
Kliknete OK



10.

Sada bi trebali imati sliku na projektoru – ako ne kliknete play tipku



Ostale upute za korištenje imate u dokumentu User Guide

NAKON KORIŠTENJA OBAVEZNO SLIKU VRATITI NA (COMPUTER)

(na daljinskom upravljaču stisnuti INPUT i odabrati COMPUTER i stisnuti ENTER)

